



Turun yliopisto University of Turku

kauppakorkeakoulun Porin yksikkö

Matkailutulo ja -työllisyys Satakunnassa, Porin seutukunnassa ja sen kunnissa 2009 ja 2010





HANKKEEN PERUSTARKOITUS

- **TUOTTAA PORIN SEUDUN MATKAILUN KEHITTÄMISEKSI MÄÄRÄLLISTÄ, TILASTOIHIN PERUSTUVAA TIETOA MATKAILUN AIKAANSAAMASTA:**
 - TULOSTA (€) ja
 - TYÖLLISYYDESTÄ (htv);
- **SATAKUNNASSA, PORIN SEUTUKUNNASSA JA SEUTUKUNNAN KUNNISSA;**
- **VUOSINA 2009 ja 2010**



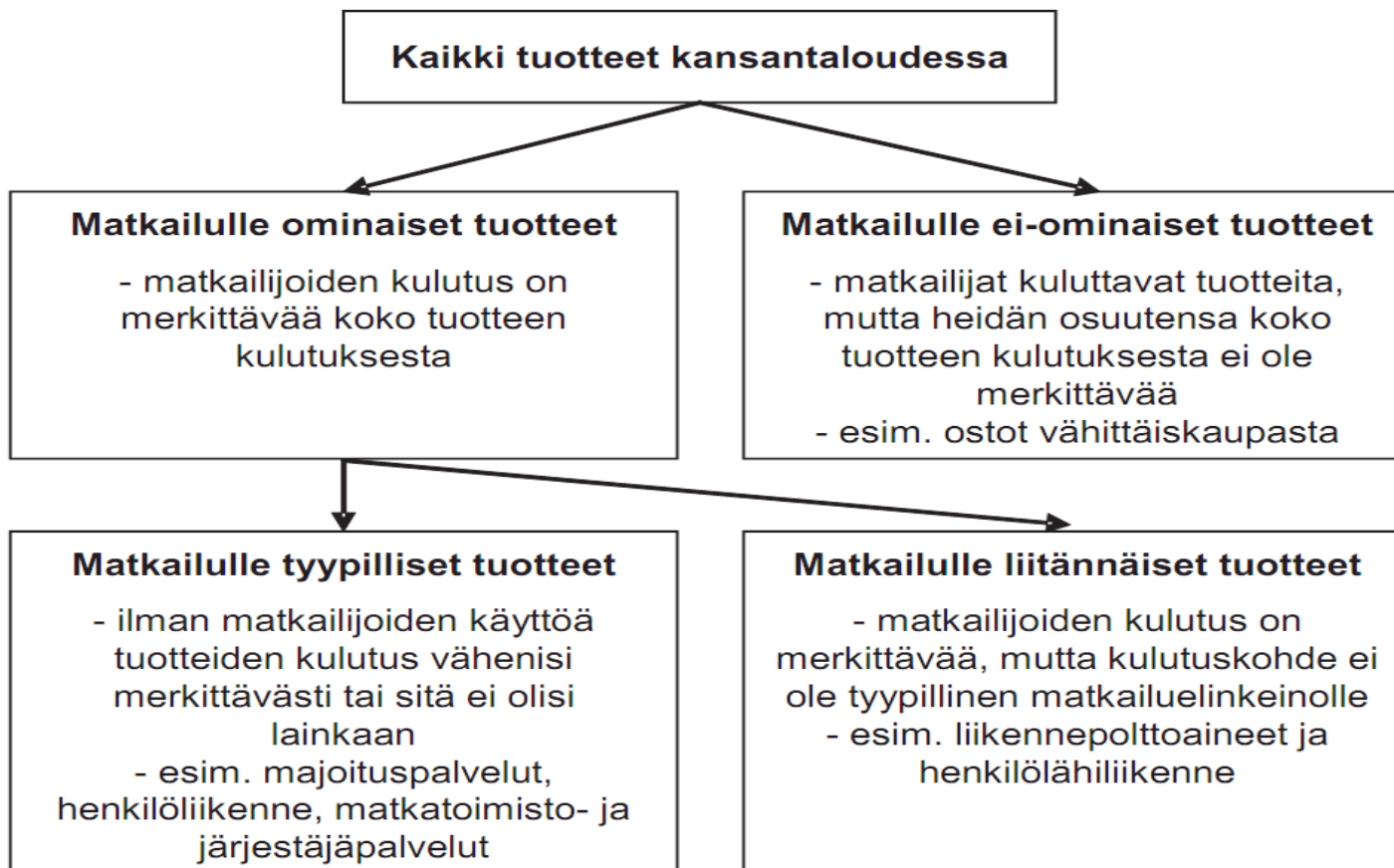
HANKKEEN KEHITTÄMISTAVOITE

- **KEHITTÄÄ LUOTETTAVA, RIITTÄVÄN YKSINKERTAINEN JA VUOSITTAIN HELPOSTI PÄIVITETTÄVÄ MATKAILUTULON JA -TYÖLLISYYDEN LASKENTAMALLI.**



MATKAILUN MÄÄRITTÄMINEN

- **PERUSHAASTEET:**
 - **Tilastot** eivät tunne
 - matkailutoimialaa tai
 - matkailutuotteita
 - => ne on määritettävä erikseen (ks. kalvot 5-9).
 - **Maatasolla** useissa maissa tehdään ja julkaistaan säännöllisesti matkailutilinpitoa (Tourism Satellite Accounts), joissa on määritelty matkailutoimialoja ja -tuotteita.
 - **Aluetasolla**
 - *kaikki maakuntia* koskien on tehty *kattavana* matkailutuloarvio erillishankkeena, viimeksi Konttinen 2006 (Tilastokeskus/KTM), jossa on määritelty eri matkailutoimialojen matkailutuotteiden tulo-osuuksia.
 - *yksittäisten alueiden ja matkailukeskusten tapauksessa* arvioitu matkailutuloa ja -työllisyyttä useissa erillishankkeissa, joissa arviointimenetelmät (usein ei julkisia) ja arvioinnin suorittajat ovat varsin moninaisia.



Lähde: Konttinen (2006)

Kuva 1. Matkailulle ominaiset ja ei-ominaiset tuotteet



SATAKUNNAN matkailutulon ja -työllisyyden määrittäminen 2009

- VÄLITÖN MATKAILUTULO (milj. €)
 - Matkailuun liittyvät *toimialat* (Tilastokeskuksen (TK) satelliittitilinpito) pohjana:
 - Toimialaluokituksen (TOL) korjaus 2002 => 2008
 - Satakunta-Porin seutukunta-seutukunnan kunnat TOL-päällekkäisyyksien puhdistus
 - Toimialojen *matkailutuloprosenttiosuudet* Konttisen 2006 (TK/KTM) tutkimuksesta: Satakunnan matkailutilinpito.
 - Toimipaikkarekisteriaineistosta liikevaihtomuuttuja 2009
- VÄLITÖN MATKAILUTYÖLLISYYS: (htv)
 - Kuten yllä paitsi henkilöstömäärämuuttuja 2009
 - Osa- ja määräaikaisuus sekä kausiluonteisuus mukana



SATAKUNNAN kokonaismatkailutulon ja -työllisyyden määrittäminen 2009

- MATKAILUN KOKONAISTULO
 - Maakuntatasolla huomioidaan kerrannaisvaikutukset eli lasketaan välitön ja kerrannainen matkailutulo ja -työllisyys, josta saadaan kokonaisvaikutus.
 - Käytetään pohjana kansainvälisten matkailututkimusten keynesiläistä aluetaloudellista kerrointa (huomioi tulovuodot jokaisella tuloikiertokierroksella)
 - Kerroin on kalibroitu Satakuntaa koskevilla tilastollisilla parametreilla numeeristen arvojen saamiseksi:
 - Rajakulutusalttiudet (Satakunnassa ja muualla tuotetuille hyödykkeille ja palveluille) tuloluokittain
 - Keskimääräiset marginaaliveroasteet (välittömät verot) tuloluokittain
 - Välillisten verojen (lähinnä ALV) keskimääräinen verokanta
 - Ylialueelliset tulonsiirrot
 - Työllisyyden kerrannaiset vaikutukset arvioitu vakiotuottavuusolettamuksella (liikevaihto/henkilöstö) maakuntatasolla.



PORIN SEUTUKUNNAN matkailutulon ja - työllisyyden määrittäminen 2009

- **Matkailutoimialat kuten maakuntatasolla**
- **Välitön matkailutulo:**
 - Matkailun prosenttiosuudet ja muuttujat samat kuin maakuntatasolla
- **Välitön matkailutyöllisyys:**
 - Matkailun prosenttiosuudet ja muuttujat samat kuin maakuntatasolla
- **Ei arvioida matkailun kerrannaisvaikutuksia johtuen siitä, että tulovuodot seutukuntatasolla ovat merkittäviä (ei voida käyttää maakuntatason kertoimia)
=> kerroinvaikutukset ovat suhteellisesti pieniä**



Yksittäisen KUNNAN matkailutulon ja - työllisyyden määrittäminen Porin seutukunnassa 2009

- Välitön matkailutulo
 - Arvioitu kuten edellä seutukuntatasolla, mutta kuntatasolla lisäongelmana tietosuojasyistä salatut havainnot.
 - RATKAISU: Kuntakohtaiset matkailuliikevaihto- ja -henkilöstömäärä muuttujat tilattu TK:sta erikseen matkailuaggregaattimuuttujina (eli summa kaikilta matkailutoimialoilta ja -tuotteista)
- Välitön matkailutyöllisyys
 - Menettelytapa kuten edellä.
- Ei ole arvioitu kerrannaisvaikutuksia.



Satakunnan, Porin seutukunnan ja Porin seutukunnan kuntien matkailutulon ja -työllisyyden määrittäminen 2010

- **Kaikilla aluetasoilla (Satakunta, Porin seutukunta ja Porin seutukunnan kunnat) lisäongelmana se, että liikevaihto- ja henkilöstöluvut 2010 julkaistaan TK:n tilastoissa marraskuussa 2011.**
- **Tässä tutkimuksessa 2010 luvut ovat ennakkolukuja**
 - TK:sta on tilattu erikseen Satakunnan eri toimialojen suhdanneaineisto* (liikevaihto ja henkilöstö), jonka avulla estimoidaan 2010 matkailutulon ja -työllisyyden ennakoarviot:
 - liikevaihtoluvut matkailulle tyypillisten alojen kasvun 2009-2010 avulla ja
 - työllisyysluvut kaikkien toimialojen kasvun 2009-2010 avulla.

* Kyseessä on kuukausiaineisto, jossa tilastoviive on minimissään 3,5 kk. Toukokuussa on käytettävissä koko edellisen vuoden suhdannetiedot maakuntatasolla toimialoittain.

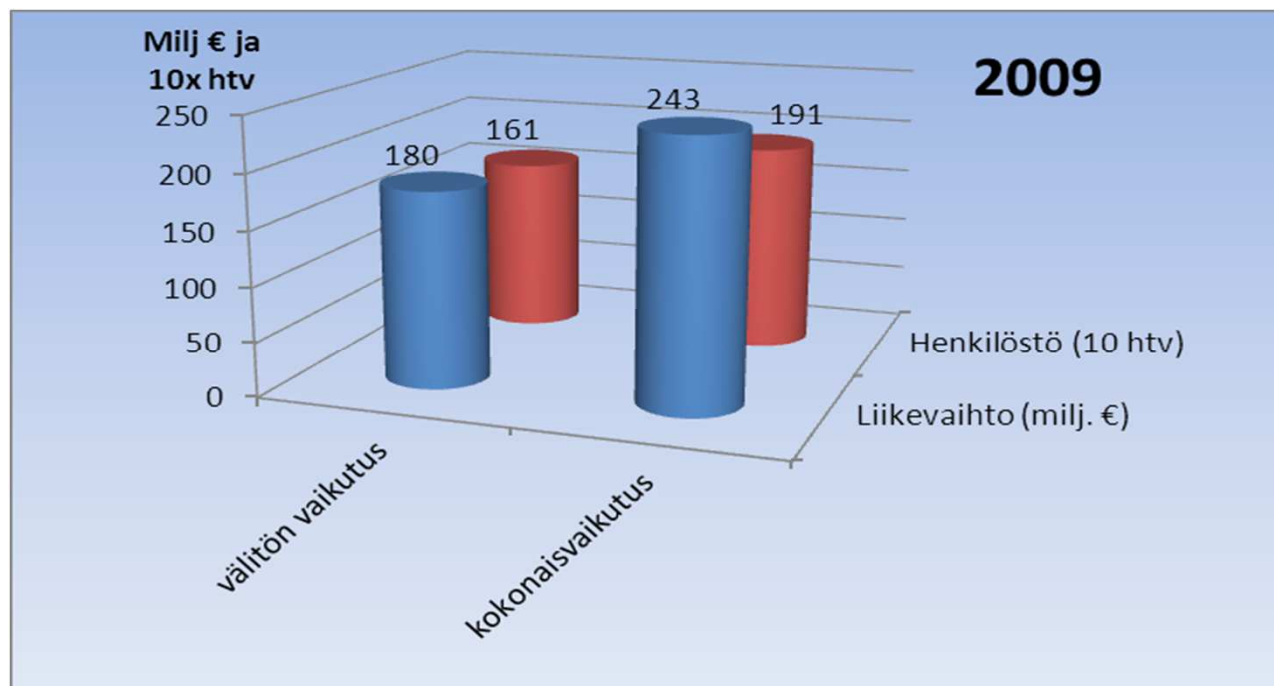


TULOKSET: SATAKUNTA

Välitön matkailutulo ja -työllisyys				
Muuttuja	Alue	2009	2010*	Muutos 2009-2010
Liikevaihto (milj. €)	Satakunta	180	188	8
Henkilöstö (htv)	Satakunta	1610	1570	-40
* Ennakoarvio				
Kokonaismatkailutulo ja -työllisyys				
Muuttuja	Alue	2009	2010*	Muutos 2009-2010
Liikevaihto (milj. €)	Satakunta	243	254	11
Henkilöstö (htv)	Satakunta	1910	1890	-20
* Ennakoarvio				



TULOKSET: SATAKUNTA





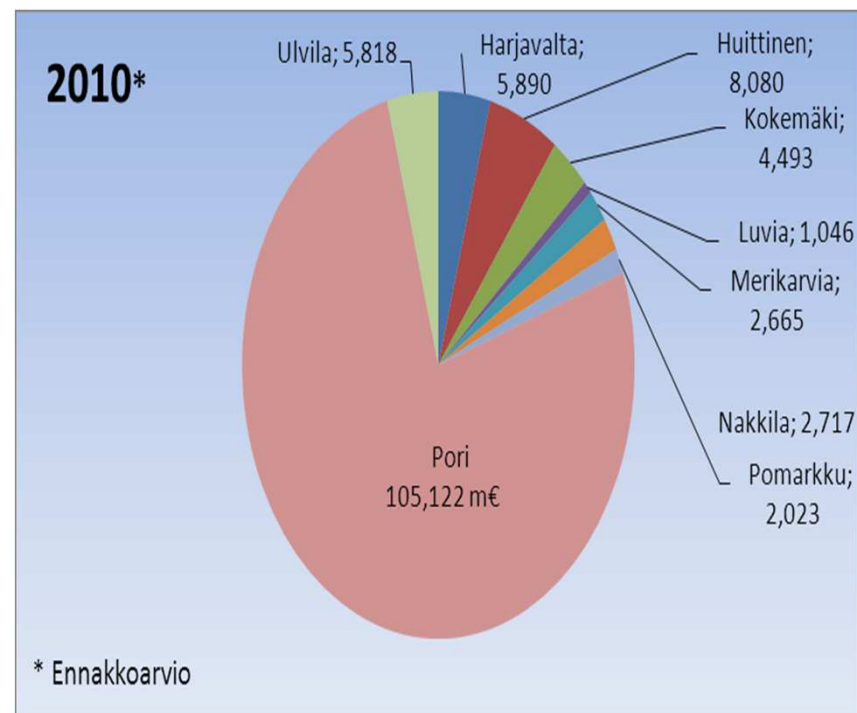
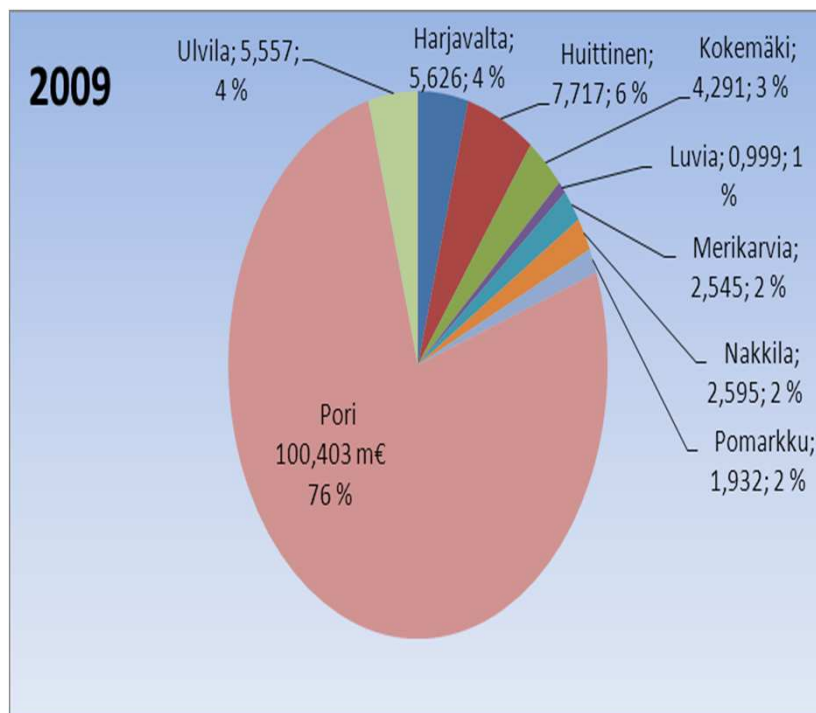
TULOKSET: PORIN SEUTUKUNTA

Välitön matkailutulo ja -työllisyys				Muutos (milj. €,htv) % Satakunnasta	
Muuttuja	Alue	2009	2010*	2009-2010	2009
Liikevaihto (milj. €)	Porin seutukunta	132	138	6	73,33
Henkilöstö (htv)	Porin seutukunta	1030	1000	-30	63,98
* Ennakkoarvio					



TULOKSET: Kunnat Porin seudulla

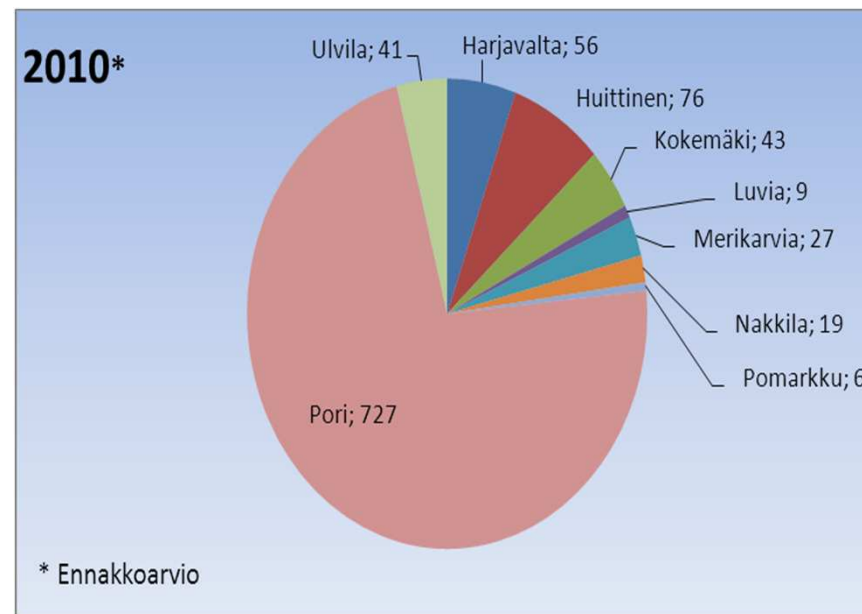
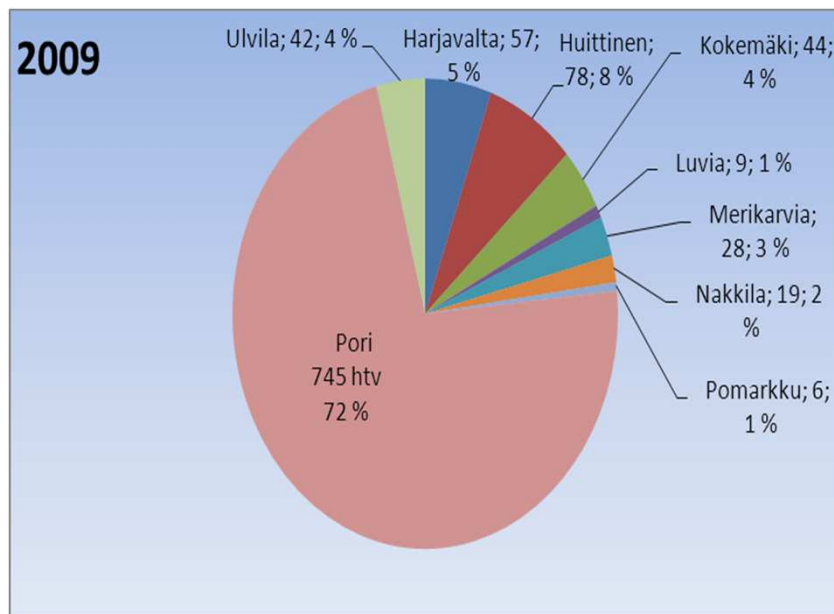
Välitön matkailutulo (liikevaihto, milj. €)





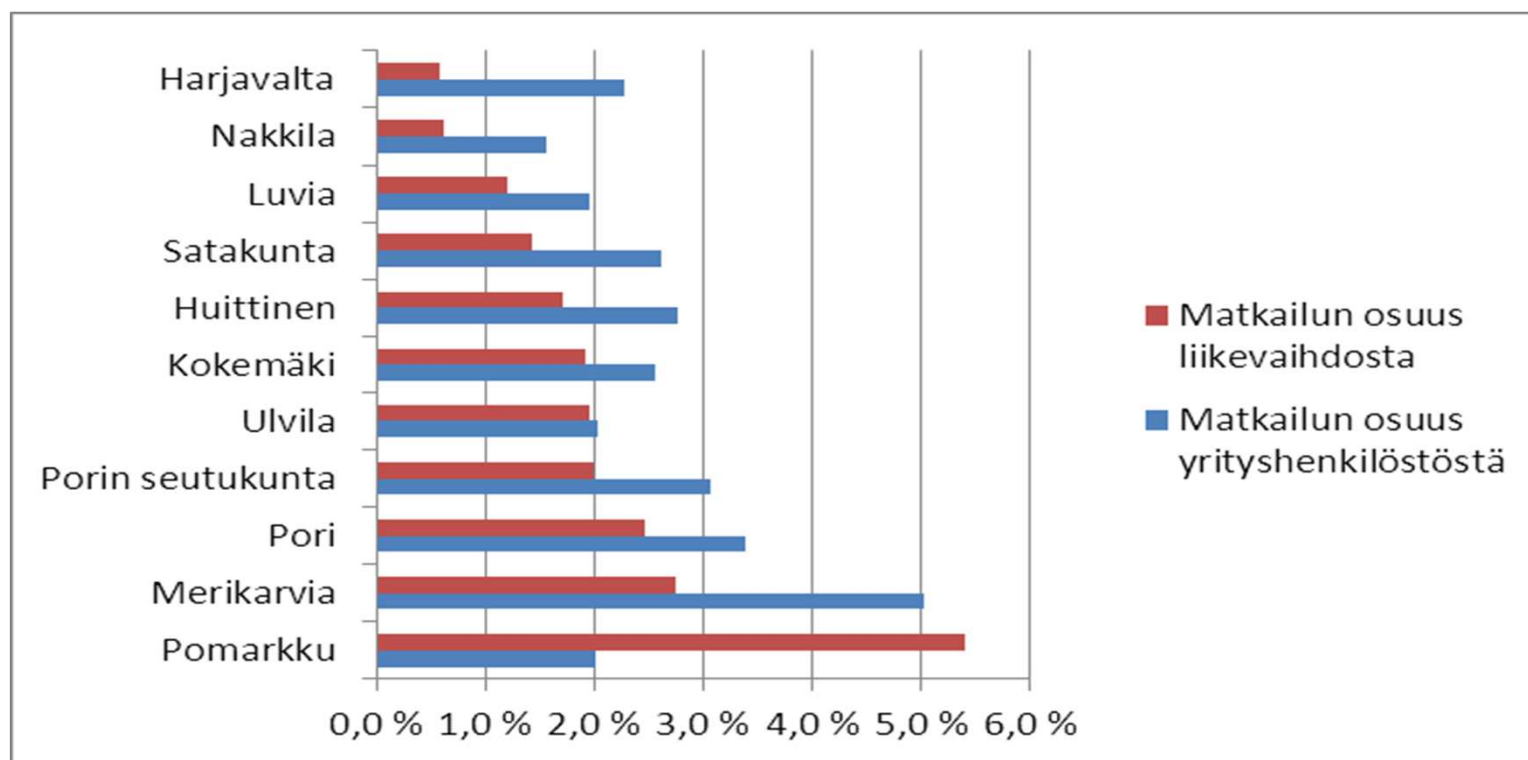
TULOKSET: Kunnat Porin seudulla

Välitön matkailutyöllisyys (htv)





MATKAILUN MERKITYS ALUE- JA KUNTATALOUDESSA





JOHTOPÄÄTÖKSIÄ

1. TULOSTEN VERTAAMINEN

- Eri vuosien tuloksia voidaan tässä tutkimuksessa tarkastelluilla alueilla verrata toisiinsa
 - => matkailutulon ja -työllisyyden kehittyminen järkevä seurantakohte jatkossakin
- Tulosten vertailua muihin alueisiin ei voida tehdä luotettavasti, koska vertailualueiden/-tutkimusten arviointimenetelmät ja -ajankohdat eivät ole keskenään yhteneväisiä.



JOHTOPÄÄTÖKSIÄ

2. MITKÄ MATKAILUASIAAT VAATISIVAT TÄSMÄLLISEMPÄÄ TUTKIMISTA?

- **Tapahtumien** aluetaloudelliset tulo- ja työllisyysvaikutukset ja muut vaikutukset (mm. imago-vaikutus, kulttuuripääoman kertyminen, elämystalous, tapahtumaosaaminen)
- **Vapaa-ajan asuntojen** vaikutus matkailutuloon ja -työllisyyteen kunnittain
- Täsmällisemmät **kuntakohtaiset** matkailun **erityispiirteet**, yksittäiset matkailutoimijat



JOHTOPÄÄTÖKSIÄ

3. HANKKEESSA MUODOSTETUN MALLIN HYVÄT PUOLET:

- **Yksinkertainen ja helppo päivittää**
 - vuosittaiset perusaineistokustannukset kohtuulliset, mutta
 - tässä lasketut ennakoarviot riippuvat suhdanneaineistosta (jonka taustalla kallis erillisaineisto, joka hankittu Turun yliopiston kauppakorkeakoulun Porin yksikköön useita käyttötarkoituksia varten Tilastokeskuksesta).
- **Tilastoihin perustuva tuloperusteinen malli**
 - voitaisiin täydentää menoperusteisella kyselytutkimuksella (kyselyt matkailijoilta ja/tai potentiaalisilta matkailijoilta) ja/tai
 - tuloperusteisella kyselytutkimuksella (kyselyt matkailuyrittäjille).



KIITOS !



Turun yliopisto
University of Turku

kauppakorkeakoulun Porin yksikkö

TUTKIMUKSELLISET LISÄTIEDOT:
Ari Karppinen ja Saku Vähäsantanen
etunimi.sukunimi@utu.fi
www.satamittari.fi

